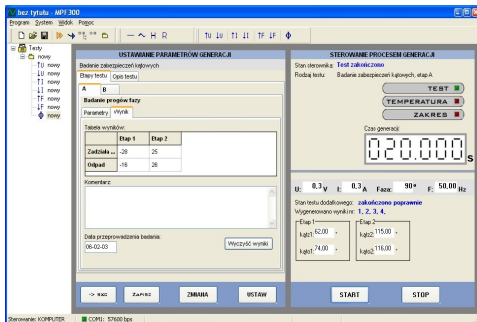
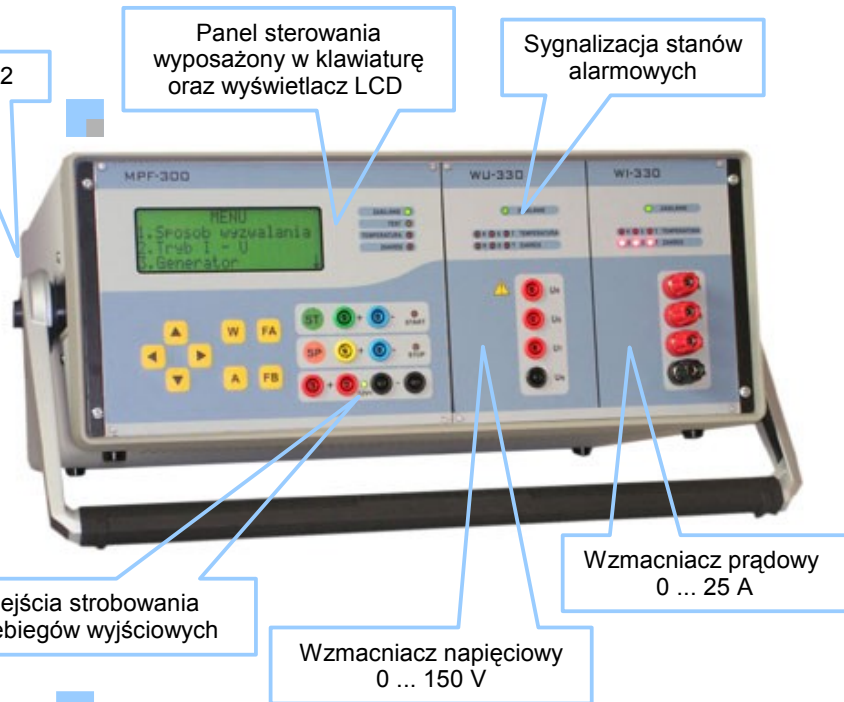


- Urządzenie przenośne
- Nowoczesny, oparty o technikę cyfrowego przetwarzania sygnałów generator napięć i prądów sinusoidalnych
- Szeroki zakres regulacji prądu, napięcia, częstotliwości i kąta przesunięcia fazowego
- Możliwość skokowej i monotonicznej zmiany parametrów przebiegu
- Zabezpieczenie wzmacniaczy wyjściowych od nieprawidłowości w połączeniach zewnętrznych
- Układ czasowo - licznikowy badający czas odpowiedzi badanego urządzenia na wymuszenie
- Aplikacja PC umożliwiająca sterowanie urządzeniem oraz wykonywanie różnego rodzaju testów automatycznych



Aparat MPF-300 jest przenośnym urządzeniem do laboratoryjnego sprawdzania układów automatyki elektroenergetycznej oraz wszelkich innych układów wymagających sygnałów napięcia i prądu o regulowanej amplitudzie i kącie fazowym.

Dane techniczne:

napięcie zasilające	230 V, 50 Hz
pobór mocy	500 VA
napięcie probiercze izolacji	2 kV, 50 Hz, 1 min
masa	16.3 kg
gabaryty	kaseta 4U / 19" / 360 mm
zakres regulacji napięcia	0-150 V, 45 VA max
rozdzielczość nastawy napięcia	0.1 V
zakres regulacji prądu	zakres 3V: 0 - 25ARMS zakres 5V: 0 - 25ARMS zakres 10V: 0 - 12.5ARMS
rozdzielczość nastawy prądu	0.1 A
zakres regulacji częstotliwości	25 – 250 Hz
rozdzielczość nastawy częstotliwości	0.01 Hz
zakres regulacji kąta fazowego	-180° ... 179°
rozdzielczość nastawy kąta fazowego	1°
częstotliwości harmoniczne	h1 ... h5
klasa wzmacniacza napięciowego	0.5% (f=50Hz, Robc > 450Ω)
klasa wzmacniacza prądowego	0.5% (f=50Hz, Robc=0..20mΩ)
poziomy napięć na wej. START/STOP	4...250VDC
pomocnicze zasilanie	12VDC (0.25Amax)